

1. 寄附募集期間

令和3年7月12日（月曜）から令和3年12月31日（金曜）

2. 寄附の受付方法・使い道

(1) 寄附の受付方法

下記のふるさとチョイスページから寄附の申込みを受付。

<https://www.furusato-tax.jp/city/product/28100>

（留意事項等）

※ 必ず寄附先の大学等を指定していただきます。

※ 寄附に当たっては、返礼品の有無の選択が可能です。

※ 企業からの寄附も受け付けています。

（神戸市内に本社が所在する企業を除く。10万円以上の寄附に限定。返礼品は対象外。）

詳しくは企画調整局つなぐラボ「KOBЕ学生サポート 市内大学等応援助成」担当まで
お問合せください。

電話番号：078-322-5030

メールアドレス：daigakurenkei@office.city.kobe.lg.jp

(2) 寄附の使い道

寄附金は、神戸市から大学等への助成を通じて、各大学等それぞれが実施している在学生への
経済支援及び学習支援制度に活用させていただきます。

≪各大学等における寄附の使い道（予定）…別紙のとおり

<https://www.city.kobe.lg.jp/a05822/daigakurenkei/furusatonoze.html>

- ・ 各大学等で実施する職域によるワクチン接種や学生のワクチン接種推進にかかる経費
- ・ 困窮学生への食料支援にかかる経費 等

※ 寄附の使い道の詳細については各大学等へお問い合わせください。

※ 寄附額から返礼品の事務経費を除く金額の7割を大学等への助成金に活用し、残りの3割
を神戸市が実施する学生支援事業や大学等の連携にかかる経費に充てさせていただきます。

3. 寄附の対象となる大学等

本事業の実施に伴い市内大学等に対し参画意向調査を行い、本取り組みへの参画を希望し、
神戸市と覚書を締結した下記の大学・短期大学・専修学校が対象です。

22校（大学及び短期大学18校、専修学校4校）※50音順

[大学・短期大学]

関西国際大学、甲南大学、甲南女子大学、神戸大学、神戸海星女子学院大学、神戸学院大学、
神戸国際大学、神戸市外国語大学、神戸市看護大学、神戸情報大学院大学、神戸女子大学、
神戸女子短期大学、神戸親和女子大学、神戸常盤大学、神戸常盤短期大学部、頌栄短期大学、
兵庫県立大学、流通科学大学

[専修学校]

神戸国際調理製菓専門学校、神戸電子専門学校、神戸リハビリテーション福祉専門学校、
専門学校トヨタ神戸自動車大学校

寄附お申込み手順

～インターネットによるお申込み（所要時間 約5分）～

STEP 1 各大学等の紹介、取り組みをチェック

以下のいずれかの方法で、寄附したい大学等の情報をチェックしてください。

（方法1）が簡単！

（方法1）下記 URL へアクセス または QR コードを読み取り

<https://www.city.kobe.lg.jp/a05822/daigakurenkei/furusatonoze.html>



（方法2）① Google などの検索エンジンから、「神戸市ふるさと納税 公式サイト」と入力し、公式サイトへ
<https://furusato-kobe.city.kobe.lg.jp/>

- ② 公式サイトトップページから下にスクロールし、「使い道の詳細」ボタンをクリック
- ③ 「KOBE 学生サポート」をクリック
- ④ 各大学等情報掲載ページ

（方法2）①



（方法2）②



下へスクロール



（方法2）③

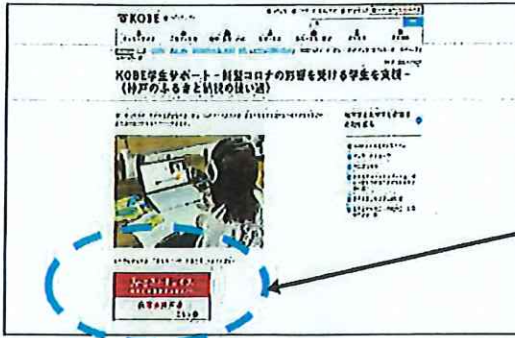


（方法2）④



STEP 2 寄附のお申し込み（ふるさとチョイス HP へ移動）

① **STEP 1** で開いたページにて、ふるさとチョイスのバナーをクリック



② 【お礼の品なしの場合】



「お礼の品」不要の寄付をするをクリック



寄付金額を入力の上、「寄付する」ボタンをクリック

② 【お礼の品ありの場合】



お礼の品を選択いただき、寄附へ進みます

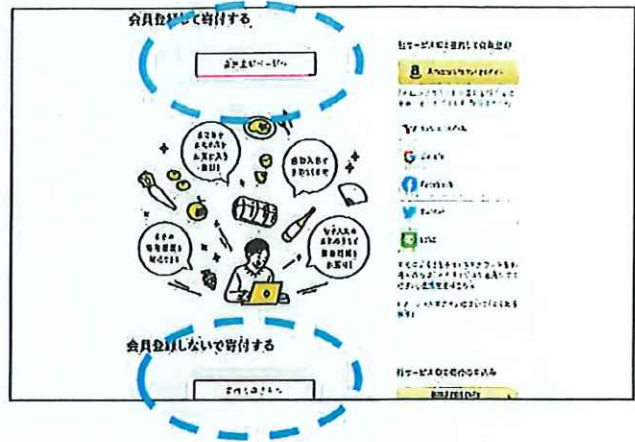
選択いただいたお礼の品を確認いただき、誤りがなければ、「寄附へ進む」をクリック



再度確認画面がでますので、「この自治体の申し込みに進む」をクリック



- ③ ふるさとチョイスの会員の方はここでログイン、
 会員でない方は下にスクロールすれば、ここで会員登録することも、会員登録せずに進むことも可能



- ④ 「5.KOBE 学生サポートー新型コロナの影響を受ける学生を支援ー」を選択し、「次へ進む」ボタンをクリック



- ⑤ 氏名、住所、支払い方法等の情報を入力し次へ進む
 支払い方法は以下から選択

クレジットカード払い、Amazon Pay、メルペイ、PayPal、d払い、auかんたん決済、
 ソフトバンクまとめて支払い、ネットバンク支払い、ペイジー支払い、コンビニ支払い、郵便振替、銀行振込
 ※ ただし、寄附金額等の条件により選択できない支払い方法もあり

⑥ **【重要！】**

「自治体からのアンケート」の欄「5.KOBE 学生サポート新型コロナの影響を受ける学生を支援」をご選択の方は応援したい大学等を指定してください。と記載があるので、応援したい（寄附したい）大学等をプルダウン形式により選択していただけます。

ここで必ず寄附先の大学等を選択していただくとともに、選択した大学等にお間違いのないよう、ご注意ください。

※ 選択し忘れてしまった場合は、いただいたご寄附は神戸市において産学連携事業等に活用させていただきますこととなりますのでご了承ください。

プルダウンで寄附先の大学等を指定（必須）

⑦ 申し込み内容の確認、支払いへ

寄附手続き完了！

広告展開イメージ (Facebook, 2パターン)



「ふるさと納税」で新型コロナに苦しむ学生の
経済支援・学習支援ができます。



「ふるさと納税」で、コロナで苦しむ
学生の経済支援・学習支援ができます

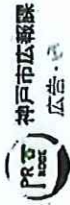
5分でカンタン
WEB申し込み

CITY.KOBE.LG.JP

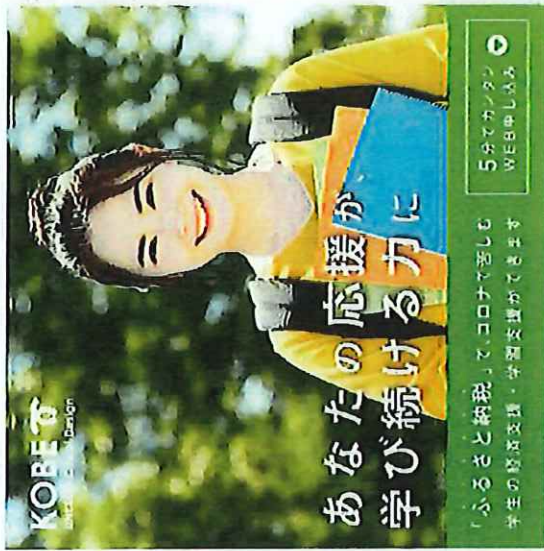
神戸市：KOBE学生サポート
神戸市内の大学・専門学校が実施す...

申し込み

いいね! コメント シェア



「ふるさと納税」で新型コロナに苦しむ学生の
経済支援・学習支援ができます。



「ふるさと納税」で、コロナで苦しむ
学生の経済支援・学習支援ができます

5分でカンタン
WEB申し込み

CITY.KOBE.LG.JP

神戸市：KOBE学生サポート
神戸市内の大学・専門学校が実施す...

申し込み

いいね! コメント シェア

【神戸牛】

		
<p>返礼品番号 A0020-12</p>	<p>返礼品番号 B0030-9</p>	<p>返礼品番号 B0050-11</p>
<p>寄付金額 17,000円</p>	<p>寄付金額 27,000円</p>	<p>寄付金額 50,000円</p>
<p>【冷蔵便】【辰屋】神戸牛専門店の 贅沢まかない肉 (500g)</p>	<p>【冷蔵便】神戸牛 柔らか赤身ステーキ150g×2枚</p>	<p>【冷蔵便】神戸牛 赤身すき焼き・しゃぶしゃぶ用1.4kg</p>
<p>1枚ずつお肉をスライスしています。形こそ不揃いですが、霜降りと赤身のバランスがとれた味わいは、老若男女問わずおすすめです。お肉は発送当日にカットしたものを「冷蔵便」でお届けいたします。</p>	<p>赤身ならではのしっかりとした「肉の味」をお楽しみ頂けるヘルシーなステーキです。ラムイチなどモモの中でも特に柔らかい部位を使用。霜降りが少ない分あっさりしていて、ご年配の方からもご好評を頂いております。</p>	<p>「赤身すき焼き・しゃぶしゃぶ用」は「プリスケ・ウデ」という部位を使用、霜降りが控えめであっさりしながらも、濃厚な味わいが特徴。</p>
		
<p>返礼品番号 C0120-2</p>	<p>返礼品番号 B0300-1</p>	<p>返礼品番号 B0500-2</p>
<p>寄付金額 120,000円</p>	<p>寄付金額 300,000円</p>	<p>寄付金額 500,000円</p>
<p>神戸牛サーロインステーキ</p>	<p>【冷蔵便】神戸牛セット</p>	<p>神戸牛1年定期便</p>
<p>希少な神戸牛のサーロインをステーキカットでお届けします。</p>	<p>「焼肉・しゃぶしゃぶ・ハンバーグ」の豪華食べくらべセット。神戸牛の魅力を存分にご堪能ください。神戸牛 焼肉懐石・・・高級部位、希少部位4種（サーロイン・ヒレ・三角バラ・イチボ）盛り合わせ。神戸牛しゃぶしゃぶ重・神戸牛ハンバーグのセット</p>	<p>神戸牛1年分として、12商品の引換ハガキをお送りします。お届けご希望日をご記入の上、ポストへ投函頂きましたら、ご希望日に合わせお品を発送致します。神戸牛の魅力を味わい尽くしてください。 ①神戸牛ハンバーグ 160g×4個 ②神戸牛すき焼き/しゃぶしゃぶ用③～⑫まで</p>

【洋菓子】

		
返礼品番号 A0015-5	返礼品番号 C0020-2	返礼品番号 A0030-2
寄付金額 13,000円	寄付金額 14,000円	寄付金額 30,000円
パティスリーとウーストウース 焼き菓子と紅茶のセット14個入	ハニーポットバームクーヘン <詰合®>ギフトボックス HP-8G	神戸洋菓子満喫セット
素材の美味しさを引き出した焼き菓子とオリジナルブレンドされた個性豊かな紅茶をいっしょにお楽しみいただける、ここだけの詰め合わせをご用意しました。	【レモン】×4個【ナッツ】×4個 ・自慢のしっとりバームクーヘンを「ハニーポット」のカタチにした、見た目も「カワイイ」スイーツです。 ・7角形の特別な箱に入れてお届けします。	神戸の人気スイーツを集めて詰め合わせたセットです。レーブドゥシェフの佐野シェフ、【ボックス】の福原シェフ、【バウムウントバウム】の井谷シェフ達で作るクッキーやフィナンシェなどの焼き菓子と、いちごとミルクの2層ジャムをセレクトしました。

【お酒】

		
返礼品番号 B0010-26	返礼品番号 B0015-2	返礼品番号 B0050-23
寄付金額 12,000円	寄付金額 11,000円	寄付金額 22,000円
六甲ビール6種セット (6本)	神戸ワイン 「ベネディクション」 赤	櫻正宗 瀧鯉 大吟醸 手作り 1.8L (箱入り)
六甲ビールの定番6種をセットにしました。フラッグシップのBAYALE (ベイエール) は、兵庫県産山田錦を特殊な方法で仕込みに使用。お米由来の芳醇な風味を醸し出す、スッキリとしているながらも満足感の得られるビールです。	収穫年で最もレベルの高い畑で収穫されたブドウを使用。ベリー系セミドライフルーツの香り、ナッツやハーブ、大地の複雑かつ心地良い香りが混ざりあい、口一杯にふくよかな優しい味わいと果実味が広がります。	灘の銘酒「瀧鯉」の大吟醸 手造1.8Lです。兵庫県産山田錦を使用し、小さな仕込タンクで徹底した管理を行い低温でじっくりと醸した大吟醸酒です。

【加工品】

		
返礼品番号 A0010-32	返礼品番号C0010-6	返礼品番号 A0010-27
寄付金額 8,000円	寄付金額 7,000円	寄付金額 7,000円
マルヤナギ おいしい蒸し豆 蒸し大豆・蒸しサラダ豆2種セット	神戸アールティー 6種類のインドレトルトカレー 食べ比べセット	KOBE BEEF ハンバーグ
蒸し大豆のNO.1メーカー、神戸創業マルヤナギの蒸し大豆・蒸しサラダ豆袋2種（各10袋）セット。大豆を蒸しただけで甘栗の様な甘さとホクホク感が人気の蒸し大豆。	神戸セレクション第1回目～10回まで認定商品多数！ 神戸に3店舗営業中、創業24年目のインドレストラン神戸アールティーの特製カレー粉&ガラムマサラを使って本格インドレトルトカレーです。	神戸セレクション認定商品。 お助けメニューのお惣菜ですがご馳走ハンバーグです。 ハンバーグと言うよりお肉を食べるを求めたハンバーグです。 きっとその一口が忘れられないハンバーグとなるでしょう。
		
返礼品番号 C0020-14	返礼品番号 C0030-5	返礼品番号 A0040-5
寄付金額 13,000円	寄付金額 24,000円	寄付金額 40,000円
国産若鶏の最高金賞 唐揚げ（三種詰め合わせ）	創業七十余年受け継がれてきた 神戸『東天閣』自慢の 頂湯ふかひれ麺	神戸串乃家 串揚げセット
日本唐揚げ協会主催の「からあげグランプリ」で史上初の6年連続最高金賞を受賞した柚子胡椒マヨネーズ味を使用した柔らかくジューシーな希少部位「かた肉」、定番の醤油味の「もも」「むね」人気商品3種類が入った詰め合わせバックです。	創業七十余年受け継がれてきた東天閣の優しい味付けで『ふかひれ』『スープ』そして『麺』全てにこだわってご用意した『頂湯ふかひれ麺』。 うま味と香りが抽出された濃厚な味わいと、金糸一本一本のプリプリした食感をお楽しみください。	1979年創業、神戸の串揚げ専門店「串乃家」のレシピで四季折々の新鮮な素材を使い、素材が持つ自然のおいしさを一串一串丹精込めて調理しました。 バラエティに富んだ味のハーモニーをお楽しみいただけます。

【その他】

		
返礼品番号 C0070-1	返礼品番号 C0110-1	返礼品番号 A0200-4
寄付金額 70,000円	寄付金額 110,000円	寄付金額 210,000円
中の坊ギフトクーポン	神戸メリケンパーク オリエンタルホテル宿泊クーポン	「ホテルラ・スイート 神戸ハーバーランド」 ご宿泊ペアVIPご招待券(朝食付き)
10,000円×2枚 有馬グランドホテル、中の坊瑞苑のご宿泊、売店・飲食店及び大阪・桜橋の懐石「北瑞苑」でご利用いただけます。	海に突き出した神戸港中突堤の先に、浮かぶようにたたずむ白亜のリゾートホテル「神戸メリケンパークオリエンタルホテル」。スタンダードツイン or ダブル ご宿泊ご利用券(素泊まり・2名様)です。	ホテルラ・スイート神戸ハーバーランドのエグゼクティブフロア(7~10階) スーペリアルームに、2名様でご宿泊いただけるペアVIP宿泊券。ご朝食は、レストラン「ル・クール神戸」にて、ル・クールブレックファスト(洋朝食)または和朝食をお選びいただけます。